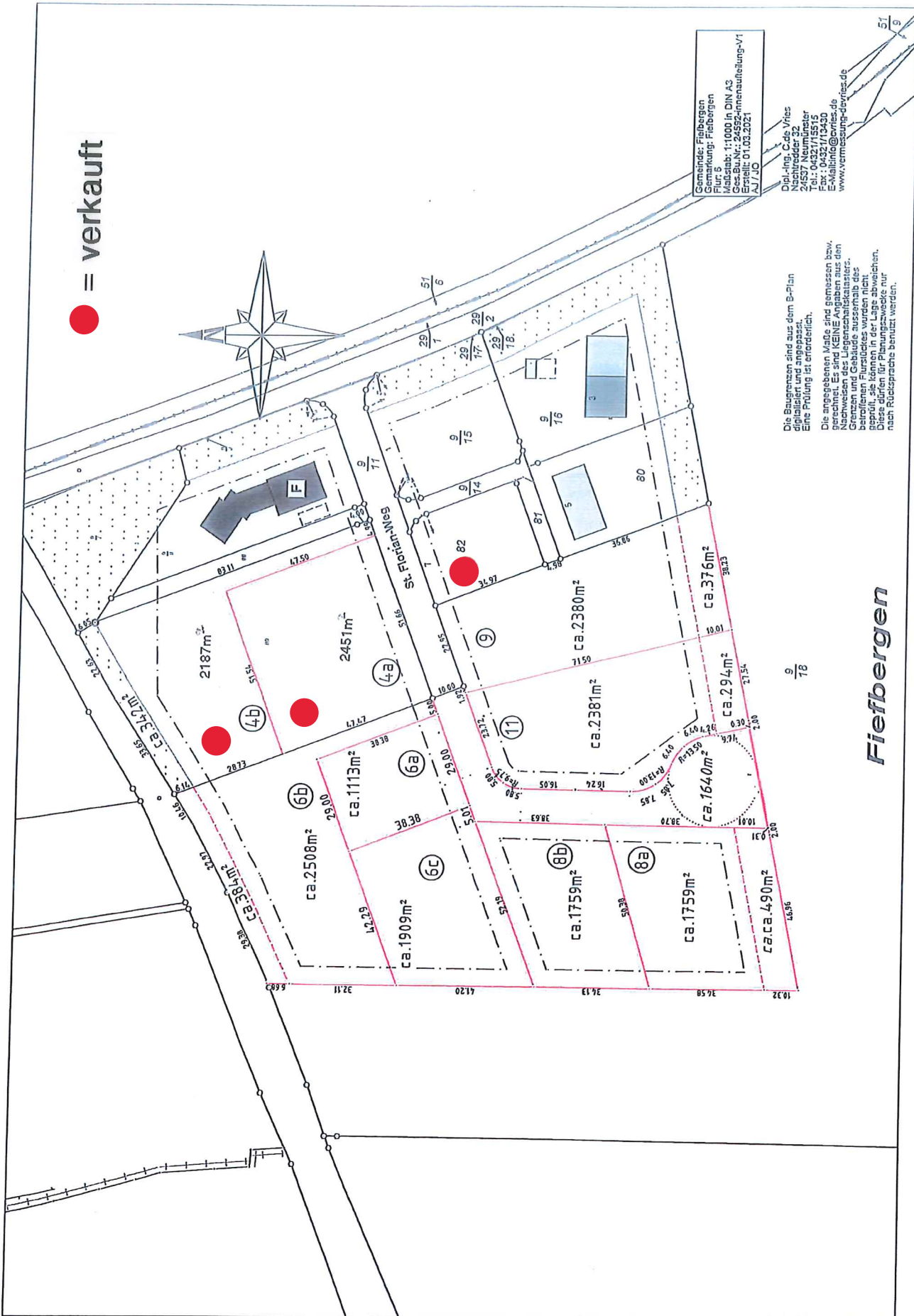
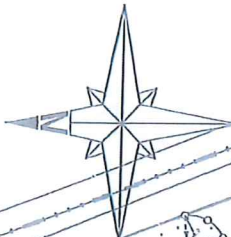


● = verkauft



Gemeinde: Fiefbergen
 Gemarkung: Fiefbergen
 Flur-Nr.: 11/000 in DIN A3
 Ges.Bu.Nr.: 24552 - Umnutzung-V1
 Erstellt: 01.03.2021
 A/J/JO

Dieterling, Cade / Vries
 Vordammweg 2
 24557 Neumünster
 Tel.: 04321/15515
 Fax: 04321/13430
 E-Mail: info@vries.de
 www.vermessung-vries.de

Die Baugrenzen sind aus dem B-Plan digitalisiert und angepasst. Eine Prüfung ist erforderlich.
 Die angegebenen Maße sind gemessen bzw. berechnet. Es sind KEINE Angaben aus den Nachweisen des Liegenschaftskatasterbezugs in die Gebäude aufgenommen. Die Angaben um Gebäude außerhalb des Bereichs der Liegenschaft sind nicht geprüft, sie können in der Luftaufnahme zu sehen. Diese dürfen für Planungszwecke nur nach Rücksprache benutzt werden.

Fiefbergen